

# **Rangel**

*LOGISTICS SOLUTIONS*



# SERVIÇOS

## Soluções Logísticas Globais

Soluções One Stop Shop ajustadas às necessidades de cada indústria.



### CUSTOMS BROKER

Despachos aduaneiros, consultoria fiscal e em comércio internacional.



### ROAD FREIGHT

Saídas diárias e regulares de e para toda a Europa e Norte de África para cargas completas ou grupagem.



### AIR FREIGHT

Soluções simples e flexíveis de transporte aéreo.



### SEA FREIGHT

Soluções marítimas, consolidações, contentores completos, incluindo cargas perigosas e operações logísticas complexas.



### INTERNATIONAL EXPRESS

Envios urgentes internacionais de importação e exportação para mais de 220 países e territórios.



### EXPRESS & PARCELS

Transporte urgente e fiável de pequenos volumes e carga paletizada em Portugal e Espanha.



### CONTRACT LOGISTICS

Soluções integradas de armazenagem e logística contratual, em regime de in-house ou outsourcing.



### CUSTOM CRITICAL

Soluções dedicadas para a imprevisibilidade da cadeia de abastecimento.



### FEIREXPO

Logística e transporte dedicado a obras de arte e feiras comerciais.

# INDÚSTRIAS

Conhecendo as especificidades de cada indústria, desenvolvemos soluções adaptadas a cada setor de atividade, otimizando todo o seu fluxo logístico.



**FARMACÊUTICA E CUIDADOS DE SAÚDE**



**FASHION & LIFESTYLE**



**FEIRAS COMERCIAIS**



**VINHOS E BEBIDAS**



**ALIMENTAR E PERECÍVEIS**



**OBRAS DE ARTE**



**AUTOMÓVEL**



**ELETRÔNICA DE CONSUMO**

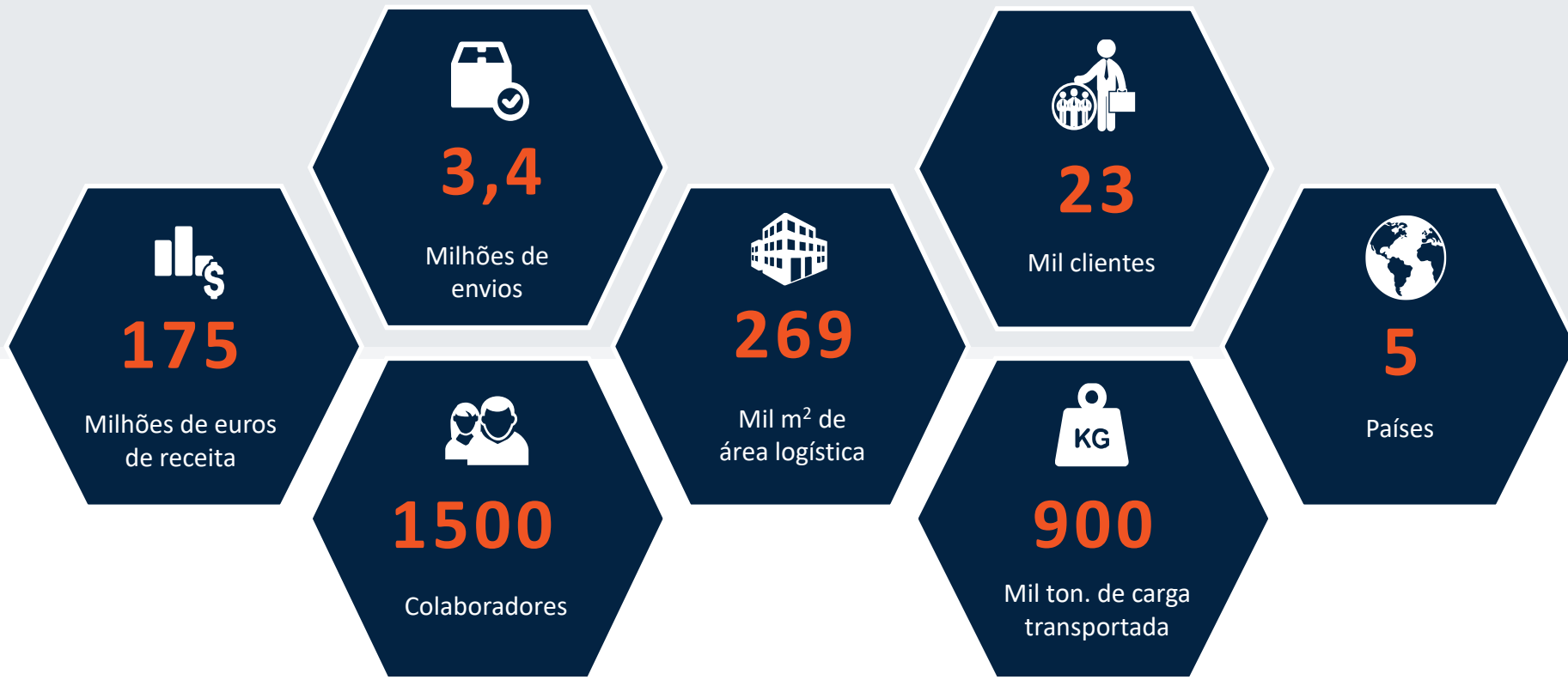


**E-COMMERCE**



**LOGÍSTICA INDUSTRIAL**

# DADOS 2018



## RANGEL NO MUNDO

Com presença direta em 3 continentes, movimentamos mercadoria entre mais de 220 países e territórios.

Para além de Portugal, estamos presentes em Angola, Moçambique, Cabo Verde e Brasil.



# BRASIL

## SERVIÇOS

- » Atividade Aduaneira
- » Transporte Aéreo e Marítimo
- » Logística Contratual e Distribuição
- » Terrestre Internacional

## VANTAGENS

- » Unidade especializada de transporte e armazenamento de vinhos e bebidas
- » Saídas regulares
- » Distribuição porta-a-porta
- » Apoio nos trâmites de importação e exportação
- » Consolidação de cargas em diferentes países ou de diferentes fornecedores



RANGEL



PRINCIPAIS PORTOS



# CLIENTES CORPORATIVOS





# RANGEL ECOMMERCE SOLUTIONS

---

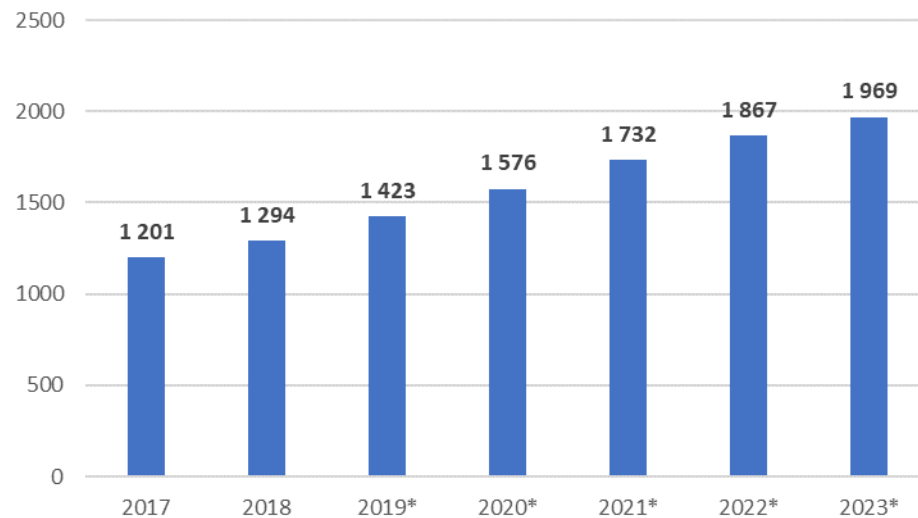
 **Rangel**  
LOGISTICS SOLUTIONS



**ECOMMERCE**

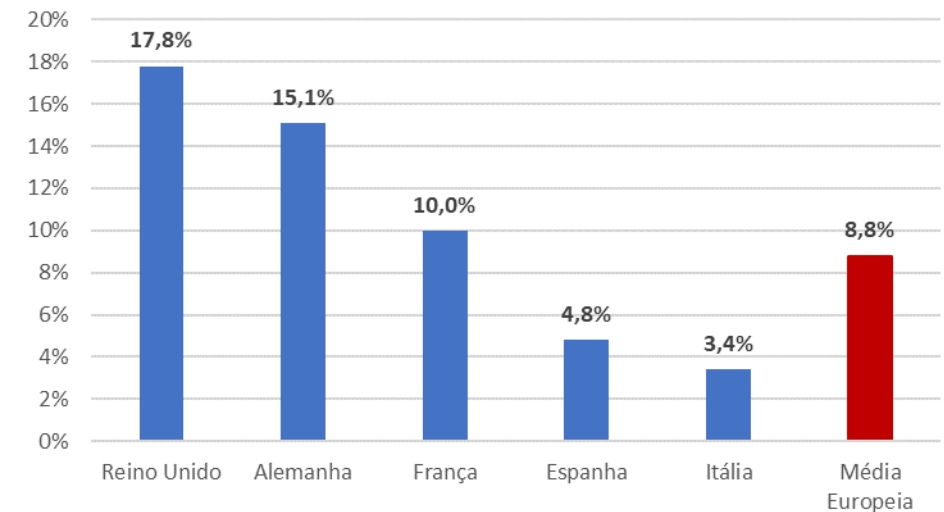
# Dados gerais

O volume de vendas de eCommerce B2C na Europa deverá alcançar até 2023 (em bilhões de reais)



Fonte: Statista 2019

Quota do eCommerce no total de vendas B2C por mercado, em 2017.

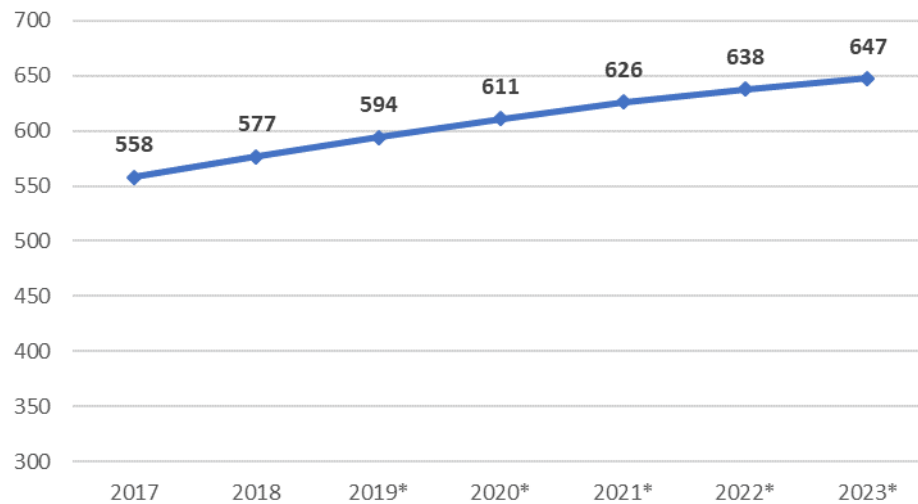


Fonte: Statista, 2019

**ECOMMERCE**

# Dados gerais

Crescimento no número de e-consumidores europeus (em milhões)



Fonte: Statista 2019

Principais categorias do retalho online na Europa



Fonte: Ecommerce Europe 2018

RANGEL ECOMMERCE

# Soluções de Ecommerce

Plataforma de eCommerce

01

02

eFulfillment

05

Marketplaces

Marketing

03

04

Apoio ao Cliente



ECOMMERCE FULL SERVICE

## Principais benefícios

---



### FOCO NO NEGÓCIO

Permite às empresas **manter o foco no que fazem melhor.**



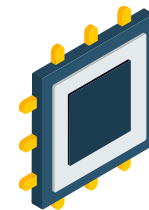
### MENOR RISCO

Permite **confiar o negócio online a equipas experientes e profissionais.**



### MAIOR RENTABILIDADE

Permite **beneficiar da experiência e ganhos de escala** alcançados pela Rangel.



### MAIOR INOVAÇÃO

Permite **acompanhar a evolução tecnológica** no domínio do comércio eletrónico.

**ECOMMERCE FULL SERVICE**

## O eCommerce num único contacto

---

Colocamos à disposição das empresas um **interlocutor único** para qualquer assunto relativo ao negócio online:

- **Sistemas de Informação;**
- **Marketing;**
- **Apoio ao Cliente;**
- **Armazenamento;**
- **Distribuição.**



---

Plataformas de e-commerce SaaS apresentam um **tempo médio de implementação de menos 55 dias** face às plataformas *open source* e um **custo total de propriedade 6 vezes inferior**.

BigCommerce

## 01. PLATAFORMA DE ECOMMERCE

# Implementamos a tecnologia certa para a expansão de cada negócio online



- Plataformas SaaS Cloud de última geração

- Plataformas atualizadas com frequência e sem necessidade de recursos de TI

- Infraestruturas de escala automática e extensibilidade infinita

- Soluções ampliadas ou reduzidas em função do crescimento do negócio

- Lojas totalmente personalizadas

- Lojas personalizadas de rápida implementação

- Gestão de todos os canais de venda, físicos ou digitais, através de um único sistema

- Mais de 2500 aplicações que se integram diretamente à loja online

- Solução adequada a projetos com maior volume e complexidade

- Solução adequada a projetos com menor volume e complexidade

01. PLATAFORMA DE ECOMMERCE

Implementamos a tecnologia certa para a expansão de cada negócio online



VTEX ON-DEMAND

SHOPIFY STANDARD

Licença de Utilização

Licença de Utilização

0€

0€

Fee por Venda

Fee por Venda

2,5%

2.6% + 30¢

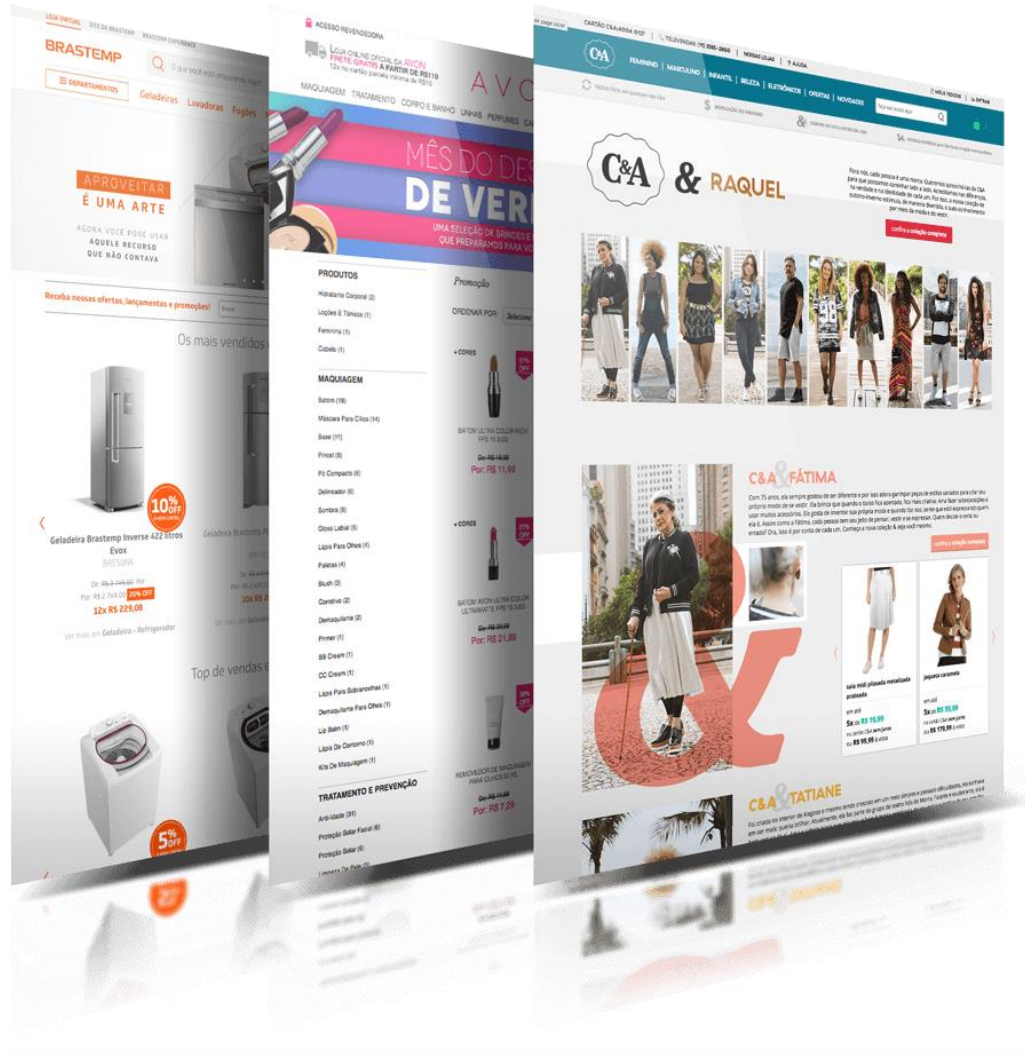
Fee Mensal

Fee Mensal

500€/mês

70€/mês





## 01. PLATAFORMA DE ECOMMERCE

### VTEX

- Lojas totalmente personalizadas e adaptáveis a todos os dispositivos;
- Mais de 300 mil combinações promocionais;
- Gestão centralizada de combinações ilimitadas de rotas, transportadores, centros de distribuição e stocks;
- Checkout, multi-idioma e multi-moeda, com sistema de pagamento recorrente, pagamento com dois cartões, pagamento sem senha e certificação PCI DSS;
- CRM nativo para desenvolver aplicações.

## 01. PLATAFORMA DE ECOMMERCE

### Shoppify

---

- Mais de 70 temas profissionais prontos a serem customizados e implementados;
- Plataforma de blog nativa;
- Possibilidade de apresentar e vender os produtos da loja online no Facebook;
- Campanhas promocionais de redução de preço ou oferta via cupão;
- Configuração flexível de frete com base no peso e local;
- Mais de 100 gateways de pagamento integrados.



---

65% dos retalhistas online europeus considera **não ser fácil vender internacionalmente** por motivos logísticos e/ou de distribuição.

Ecommerce Europe Association

## 02. LOGÍSTICA

## Armazenamento

---

- Oferecemos **soluções de armazenagem** altamente integradas, modulares e escaláveis;
- Garantimos **elevados níveis de serviço, eficiência, segurança e transparência**;
- Os nossos clientes beneficiam das economias de escala da nossa operação logística, **reduzindo**, desse modo, os **custos e a complexidade**.



- Disponemos de uma frota de veículos que **atende todo o território nacional em 24 horas**;
- A nossa rede integrada de parceiros **assegura o transporte internacional para mais de 220 países**, nas diferentes modalidades terrestre, aéreo e marítimo, expresso ou *economy*;
- Com as nossas soluções de comércio transfronteiriço Cross-Border, qualquer empresa poderá **vender para todo o mundo** com a mesma facilidade com que vende para o mercado nacional.



## 02. LOGÍSTICA

# E-Fulfillment completo

---

- Importação;
- Desalfandegamento;
- Receção e Verificação de Qualidade;
- Armazenagem;
- Picking / Packing / Expedição;
- Distribuição Nacional;
- Transporte internacional Terrestre, Aéreo e Marítimo;
- Gestão das Devoluções;
- Order-to-Cash.

---

Segundo dados globais de mercado, uma loja online precisa, em média, de **captar mais de 70 visitas para gerar 1 venda?**

Ecommerce Europe Association

### 03. MARKETING

## Solução completa de marketing digital

Implementamos um leque alargado de técnicas, estratégias e meios de **marketing digital** dos quais se destacam:

- Planeamento de Marketing Digital;
- Search Engine Advertising;
- Search Engine Optimization;
- Email Marketing;
- Social Media Marketing;
- Design e Criação de Conteúdos.





---

Cerca de **66%** dos consumidores revelam predisposição para **gastar mais quando lhes é prestado um serviço de apoio ao cliente de excelência.**

Microsoft

#### 04. APOIO AO CLIENTE

## Fortalecemos relações

---

Seja por telefone, chat, email, redes sociais, em mais de 6 idiomas, o **Serviço de Apoio ao Cliente Rangel eCommerce** está capaz de prestar qualquer tipo de atendimento:

- esclarecimento de dúvidas sobre o produto;
- resolução de incidências logísticas;
- ações de relacionamento pós-venda.

Sempre com o objetivo de **fortalecer a relação do cliente com a marca.**



---

As vendas em Marketplaces, como a Amazon, Alibaba e eBay, **representaram mais de 50% das vendas online globais** em 2018, tendo registado um **crescimento de 23%**, consideravelmente, superior ao verificado em outros modelos de comércio online.

Internet Retailer Online Marketplaces

## 05. MARKETPLACES

# Solução avançada de gestão de Marketplaces

---

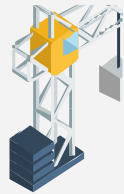
- Com a nossa **solução de gestão de marketplaces**, ajudamos os nossos clientes a **alcançarem o potencial máximo de vendas, junto de milhões de novos consumidores.**
- Desde o *setup*, aos **serviços logísticos, de marketing e apoio ao cliente**, disponibilizamos um serviço, verdadeiramente, completo.



## 05. MARKETPLACES

# Marketplaces Full Service

---



### SETUP

- Configuração de conta no *marketplace*;
- Integração de sistemas;
- Análise do mix de produtos;
- Análise da concorrência;
- Registo de produtos;
- Desenvolvimento de conteúdo otimizado para pesquisa;
- Testes de ativação (preço, stock, envio e prazo de entrega).



### GESTÃO

- Atualização regulares de preço e stock;
- Monitorização da saúde da conta;
- Monitorização de pedidos, níveis de stock e expedições;
- Operação de *fulfillment* centralizada;
- Gestão de stocks nos centros de *fulfillment* dos marketplaces;
- Atendimento ao cliente final;
- Gestão das devoluções.



### MARKETING

- Desenvolvimento da estratégia de marketing;
- Configuração das campanhas;
- Análise de palavras-chave;
- Otimização de conteúdos;
- Anúncios de produtos e marcas patrocinados e anúncios gráficos de produtos
- Criação de relatórios de desempenho de campanhas e vendas no *marketplace*.



Obrigado!

[ricardo.borges@rangel.com](mailto:ricardo.borges@rangel.com)  
+351 961 331 395

 **Rangel**  
FULLECOMMERCE  
SOLUTIONS

 **Rangel**  
LOGISTICS SOLUTIONS